

Verkstadsrännna FURO 150-00

Robust och tålig golvrännna i syrafast rostfritt stål (EN 1.4404), utvecklad för att klara tuffa miljöer med tung belastning som verkstäder och fordonshallar. Rännan är anpassad för ingjutning i betonggolvet och erbjuder en långsiktig, säker och praktisk lösning för avlopp i verkstad- och industrimiljöer. Levereras utan vattenlås och sandfång.

Produktinformation

- **Längd:** 500–20 000 mm, i steg om 500 mm. Vid längder över 4000 mm levereras rännan i sektioner mellan 1000–3000 mm.
- **Bredd:** Fast bredd på 150 mm.
- **Vattenlås:** Rännan levereras utan vattenlås och är avsedd att anslutas till oljeavskiljare, vilket gör den idealisk för verkstäder och tvätthallar där spill av olja eller andra föroreningar kan förekomma.
- **Säkerhet:** Silplåt minskar risken att verktyg eller reservdelar faller ner i rännan. Rännan levereras även med innersil för utloppet.
- **Golvanpassning:** Rännan är anpassad för klinker-, massa- och stålslipat betonggolvet.
- **Installation:** Levereras med skydd mot betongspill vid gjutning, rejäla fästörön för höjdjustering ovanifrån och ursparingslister vid montering i massagolv.

Teknisk specifikation Verkstadsrännna FURO 150-00

Material: Syrafast rostfritt stål EN 1.4404 (SS 2348)

Bredd: 150 mm

Längd: Variabel mellan 500–20 000 (i steg om 500)

Vattenlås: Nej (avsedd för anslutning till oljeavskiljare)

Silkorg: Nej

Utlopp: Se avsnitt "Utlopp och flödeskapacitet"

Golvanpassning: Klinkergolv, massagolv, stålslipat betonggolv

Sektioner (vid längd > 4000): Rännan levereras i sektioner om 500–2 900 mm

Belastningsklasser

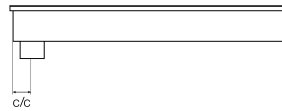
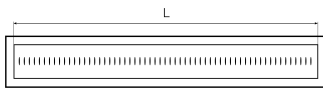
- **M125** För utrymmen med lastbils- och trucktrafik. Provad enligt SS-EN 1253-1 med 85 kN belastning.

Råd och anvisningar

- Avlopp i verkstäder och fordonshallar bör i de flesta fall inte anslutas direkt till spillvattennätet på grund av risk för oljeläckage och andra föroreningar. Verkstadsrännan FURO 150-00 är därför konstruerad



Variabla mått



Variabel längd (mm):

- **Längd (L)** = 500–20 000 i steg om 500
- **Fast bredd (mm):** 150

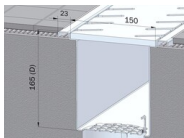
Överdelsdjup = 165 mm vid utlopp

Utloppsplacering: Som standard är utloppet placerat c/c 100 mm från vänster. Men möjlighet finns till valfri placering

- Ange **c/c från vänster**, i steg om 100

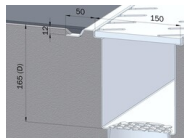
Måtten avser rännans gallermått.

Golvtyper



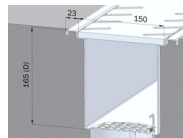
Klinker K3

Golvmaterial: Klinker i fästmassa
Tätskikt: Golv utan tätskikt
Tätskiktsanslutning: Ingen



Massagolv

Golvmaterial: Massagolv
Tätskikt: Epoxy- eller akrylmasa
Tätskiktsanslutning: Massafäns med ursparning för massa

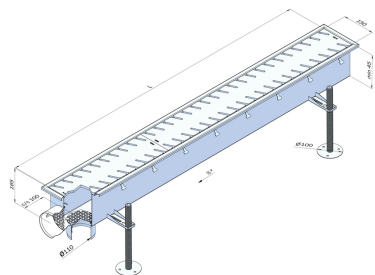


Stålslipat betonggolv

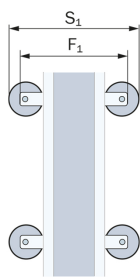
Golvmaterial: Betong
Tätskikt: Golv utan tätskikt
Tätskiktsanslutning: Ingen

Måttskisser

för att anslutas till en oljeavskiljare och levereras utan vattenlås.



Mått för Verkstadsränna FURO 150-00



Byggmått för Verksadsränna FURO 150-00

$S_1 = 423 \text{ mm}$
 $F_1 = 360 \text{ mm}$

För mer information:

Besök Furhoffs hemsida www.furhoffs.se



E-post: info@furhoffs.se

Telefon: 0500-44 45 46

Webb: furhoffs.se

Furhoffs