

RÅTTOR NEJ TACK!

PRODUKTÖVERSIKT



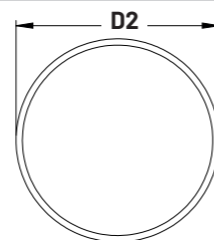
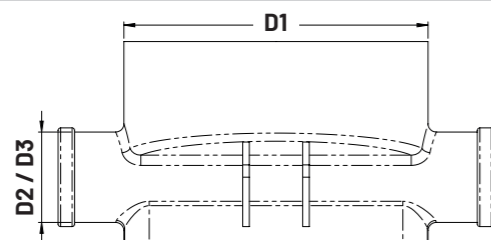
NORDISK
INNOVATION



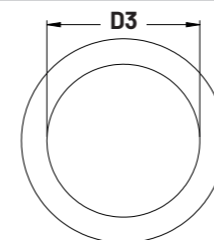
RÅTTSTOPP FÖR DE FLESTA BRUNNAR

| RSK-nr. | Art.nr. | Beskrivning | Tolerans | PVC D2 | Betong D3 | Special D3 | Brunn/ Stigarrör D1 | Reline | Korrugerat | Mini | LOCK |
|---------|----------|---|----------|--------|-----------|------------|---------------------|--------|------------|------|------|
| 5017001 | 90010275 | Råttstopp TX11 80 Invändig rördiameter | 78-81 | | | 80 | 315+ | | | | |
| 1195895 | 90010280 | Råttstopp TX11 82 Invändig rördiameter | 82-88 | | | 82 | 315+ | | | | |
| 1195960 | 90010500 | Råttstopp TX11 LOCK 100 Betong / 110 PVC, Reline | 93-98 | 110 | 100 | | 315+ | ✓ | | | ✓ |
| 1195955 | 90010450 | Råttstopp TX11 LOCK 100 Betong / 110 PVC | 99-103 | 110 | 100 | | 315+ | | | | ✓ |
| 1195958 | 90010480 | Råttstopp TX11 LOCK 100 Betong / 110 PVC MINI | 99-103 | 110 | 100 | | 315+ | | | ✓ | ✓ |
| 1195963 | 90010530 | Råttstopp TX11 LOCK 105 Invändig rördiameter | 104-108 | | | 105 | 315+ | | | | ✓ |
| 5017002 | 90220030 | Råttstopp TX11 LOCK 110 för spolbrunn, stigarrör 110 | 103 | 110 | | | 110 | | | | ✓ |
| 1195951 | 90220010 | Råttstopp TX11 LOCK 110 PVC för spolbrunn, stigarrör 160 och 200 UTLOPP | 99-103 | 110 | | | 160-200 | | | | ✓ |
| N/A | 90010600 | Råttstopp TX11 LOCK 110 Renslucka med ett Råttstopp monterad i | 103 | 110 | | | | | | | ✓ |
| 1195956 | 90010460 | Råttstopp TX11 LOCK 125 PVC | 113-118 | 125 | | | 315+ | | | | ✓ |
| 1195961 | 90010510 | Råttstopp TX11 LOCK 125 PVC, Reline | 108-112 | 125 | | | 315+ | ✓ | | | ✓ |
| 1195964 | 90010540 | Råttstopp TX11 LOCK 125 Invändig rördiameter | 123-128 | | | 125 | 315+ | | | | ✓ |
| 1195965 | 90010550 | Råttstopp TX11 LOCK 130 Invändig rördiameter | 129-134 | | | 130 | 315+ | | | | ✓ |
| 1195966 | 90010560 | Råttstopp TX11 LOCK 135 Invändig rördiameter | 134-138 | | | 135 | 315+ | | | | ✓ |
| 1195962 | 90010520 | Råttstopp TX11 LOCK 150 Betong / 160 PVC, Reline | 138-142 | 160 | 150 | | 315+ | ✓ | | | ✓ |
| 1195957 | 90010470 | Råttstopp TX11 LOCK 150 Betong / 160 PVC | 147-151 | 160 | 150 | | 315+ | | | | ✓ |
| 1195959 | 90010490 | Råttstopp TX11 LOCK 150 Betong / 160 PVC MINI | 147-151 | 160 | 150 | | 315+ | | ✓ | | ✓ |
| 1195969 | 90010580 | Råttstopp TX11 LOCK 160 PVC, Tegra / PipeLife Brunn | 147-151 | 160 | | | Tegra/PipeLife 315+ | | | | ✓ |
| 1195967 | 90010570 | Råttstopp TX11 LOCK 160 Invändig rördiameter | 157-162 | | | 160 | 315+ | | | | ✓ |
| 5017003 | 90220040 | Råttstopp TX11 LOCK 160 för spolbrunn, stigarrör 160 | 151 | 160 | | | 160 | | | | ✓ |
| 1195952 | 90220020 | Råttstopp TX11 LOCK 160 PVC för spolbrunn, stigarrör 200 UTLOPP | 138-142 | 160 | | | 200 | | | | ✓ |
| N/A | 90010610 | Råttstopp TX11 LOCK 160 Renslucka med ett Råttstopp monterad i | 151 | 160 | | | | | | | ✓ |
| 1195900 | 90010330 | Råttstopp TX11 180 Invändig rördiameter | 177-181 | | | 180 | 315+ | | | | |
| 1195923 | 90010060 | Råttstopp TX11 200 PVC Ultra | 173-176 | 200 | | | 315+ | | ✓ | | |
| 1195937 | 90010430 | Råttstopp TX11 200 PVC, Tegra/PipeLife brunn | 185-190 | 200 | | | Tegra/PipeLife 315+ | | | | |
| 1195921 | 90010200 | Råttstopp TX11 200 PVC, Reline | 174-179 | 200 | | | 315+ | ✓ | | | |
| 1195924 | 90010220 | Råttstopp TX11 200 PVC Ultra, Reline | 162-166 | 200 | | | 315+ | ✓ | ✓ | | |
| 1195905 | 90010040 | Råttstopp TX11 200 PVC | 185-190 | 200 | | | 315+ | | | | |
| 1195922 | 90010210 | Råttstopp TX11 200 Betong, Reline | 185-190 | | 200 | | 315+ | ✓ | | | |
| 1195906 | 90010050 | Råttstopp TX11 200 Betong | 197-202 | | 200 | | 315+ | | | | |
| 5017005 | 90010225 | Råttstopp TX11 Ø225 Betong | 222-227 | | | 225 | 315+ | | | | |
| 1195908 | 90010340 | Råttstopp TX11 230 Invändig rördiameter | 229-232 | | | 230 | 315+ | | | | |
| 1195938 | 90010440 | Råttstopp TX11 250 PVC, Tegra brunn | 233-237 | 250 | | | Tegra 315+ | | | | |
| 1195911 | 90010230 | Råttstopp TX11 250 PVC Ultra, Reline | 208-213 | 250 | | | 315+ | ✓ | ✓ | | |
| 1195925 | 90010240 | Råttstopp TX11 250 PVC, Reline | 216-222 | 250 | | | 315+ | ✓ | | | |
| 1195907 | 90010070 | Råttstopp TX11 250 PVC Ultra | 217-222 | 250 | | | 315+ | | ✓ | | |
| 1195926 | 90010250 | Råttstopp TX11 250 Betong, Reline | 234-238 | | 250 | | 315+ | ✓ | | | |
| 1195909 | 90010080 | Råttstopp TX11 250 PVC | 233-237 | 250 | | | 315+ | | | | |
| 1195910 | 90010090 | Råttstopp TX11 250 Betong | 246-251 | | 250 | | 315+ | | | | |
| 1195912 | 90010100 | Råttstopp TX11 300 Betong / 315 PVC | 296-302 | 315 | 300 | | 315+ | | | | |
| 1195927 | 90010260 | Råttstopp TX11 300 Betong / 315 PVC, Reline | 275-282 | 315 | 300 | | 315+ | ✓ | | | |
| 1195913 | 90010110 | Råttstopp TX11 315 PVC Ultra | 275-282 | 315 | | | 315+ | | ✓ | | |
| N/A | 90010115 | Råttstopp TX11 Ø315 Invändig rördiameter | 312-318 | | | 315 | 315+ | | | | |
| 5017006 | 90010270 | Råttstopp TX11 350 Betong, Reline | 332-338 | | 350 | | 315+ | ✓ | | | |
| 1195914 | 90010120 | Råttstopp TX11 350 Betong/400 PVC Ultra | 348-352 | 400 | 350 | | 315+ | | ✓ | | |
| 1195915 | 90010130 | Råttstopp TX11 400 PVC | 373-380 | 400 | | | 315+ | | | | |
| 1195916 | 90010140 | Råttstopp TX11 Ø400 Betong | 396-403 | | 400 | | 315+ | | | | |

Alla mått i mm



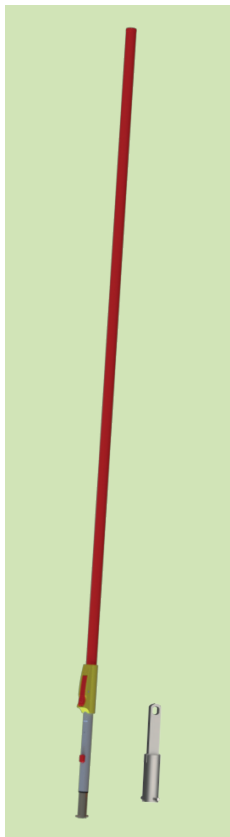
PVC
För PVC-rör
anges ytter-
diametern D2.



Betong
För betongrör
anges inner-
diametern D3.

Utöver de listade varianterna kan
rättspärrar levereras i specialstorlekar.

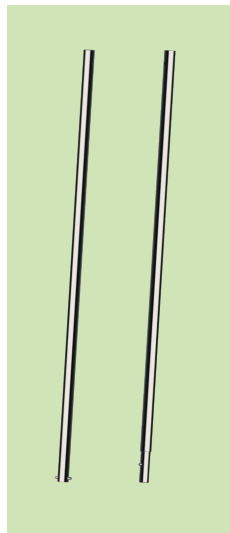
Vi förbehåller oss rätten till tryckfel.



WG Teleskopisk monteringsstång
3 olika längder. WG-11 Monteringsrör ingår.



Förlängning WG-16/17
För WG teleskopisk monteringsstång. WG-16 är 1 m. WG-17 är 2 m.



Monteringsstång
Monteringsstång / Förlängning med fast längd 1 m.



WG-11 Monteringsrör
Används för att installera rättstopp.



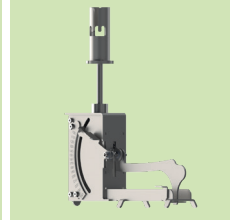
WG-12 Kontrollverktyg
Används för att kontrollera spjällens rörelse.



WG-13 Krok
Används för att samla upp föremål från brunnen.



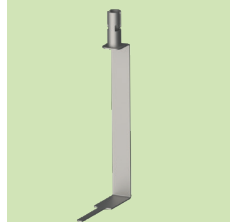
WG-15 Skrapajärn
Används för att skrapa bort avlagringar i brunnar/rör.



Dimensionsmätare
Mäter 96 mm till 240 mm på innerradien.



RatTape
Rostfritt stålät för användning vid rättsskador. 1 m/5 m.



KS-16 Kontrollverktyg
Används för att kontrollera spjällens rörelse. För fast monteringsstång



WG-14 Konisk monteringsstång
Montering i koniska brunnar.



Spjäll/Reservdelar
Spjäll för rättstopp. Finns för alla dimensioner.



TX11 Service Cleaning Fluid 5 ltr.
Rengörings-/avfettningvätska.

| Art. nr | VVS nr. | RSK nr. | Kategori | Beskrivning |
|----------|-----------|---------|-----------|---|
| 20070183 | 154390841 | 1195939 | Verktyg | WG-1 Teleskopisk monteringsstång, längde 220-400 cm |
| 20070195 | 154390841 | 1195939 | Verktyg | Colli (6 st) WG-1 Teleskopisk monteringsstång, längde 220-400 cm |
| 20070184 | 154390842 | 1195940 | Verktyg | WG-2 Teleskopisk monteringsstång längde 170-300 cm |
| 20070196 | 154390842 | 1195940 | Verktyg | Colli (6 st) WG-2 Teleskopisk monteringsstång längde 170-300 cm |
| 20070185 | 154390843 | 1195941 | Verktyg | WG-3 Teleskopisk monteringsstång, längde 90-150 cm |
| 20070197 | 154390843 | 1195941 | Verktyg | Colli (6 st) WG-3 Teleskopisk monteringsstång, längde 90-150 cm |
| 20070186 | 154390851 | 1195944 | Verktyg | WG-11 Monteringsrör för monteringsstång typ WG-1/WG-2/WG-3 |
| 20070200 | 154390852 | 1195946 | Verktyg | WG-12 Kontrollverktyg för monteringsstång typ WG-1/WG-2/WG-3 |
| 20070198 | 154390853 | 1195947 | Verktyg | WG-13 Krok för monteringsstång typ WG-1/WG-2/WG-3 |
| 20070187 | 154390854 | 1195945 | Verktyg | WG-14 Konisk monteringsstång för monteringsstång typ WG-1/WG-2/WG-3 |
| 20070189 | 154390855 | 1195948 | Verktyg | WG-15 Skrapajärn för monteringsstång typ WG-1/WG-2/WG-3 |
| 20060006 | 154390861 | 1195942 | Verktyg | WG-16 Förlängningsrör 1 m för monteringsstång typ WG-1/WG-2/WG-3 |
| 20060005 | 154390862 | 1195943 | Verktyg | WG-17 Förlängningsrör 2 m för monteringsstång typ WG-1/WG-2/WG-3 |
| 20060013 | 154390801 | 2632634 | Verktyg | Monteringsstång 1 m; för montage av rättstopp |
| 20060015 | 154390802 | 2632635 | Verktyg | Förlängningsrör 1 m; för förlängning av monteringsstång |
| 20070188 | 154392900 | 2632637 | Verktyg | Dimensionsmätare. Mäter 96mm till 240mm på innerradien |
| 20060017 | 154390803 | 2632636 | Verktyg | KS-16 Kontrollverktyg |
| 20070230 | 154398101 | N/A | Verktyg | RatTape 1 m |
| 20070240 | 154398105 | N/A | Verktyg | RatTape 5 m |
| 20070210 | 154390750 | N/A | Verktyg | TX11 Service Cleaning Fluid 5 ltr. Rengörings-/avfettningvätska |
| 10300039 | N/A | N/A | Reservdel | Platta med QR-kod |
| 90030220 | 154392808 | N/A | Reservdel | Spjäll TX11 82 |
| 90030210 | 154394810 | N/A | Reservdel | Spjäll TX11 LOCK type 1 100/110 MINI |
| 90030060 | 154394720 | N/A | Reservdel | Spjäll TX11 LOCK type 2 100/110 Reline |
| 90030190 | 154394700 | N/A | Reservdel | Spjäll TX11 LOCK type 2 100/110 |
| 90030200 | 154394726 | N/A | Reservdel | Spjäll TX11 LOCK type 2 150/160 Reline |
| 90030070 | 154394706 | N/A | Reservdel | Spjäll TX11 LOCK type 2 150/160 |
| 90030160 | 154390920 | N/A | Reservdel | Spjäll TX11 200 Betong |
| 90030170 | 154390921 | N/A | Reservdel | Spjäll TX11 200 PVC |
| 90030180 | 154390925 | N/A | Reservdel | Spjäll TX11 250 PVC |