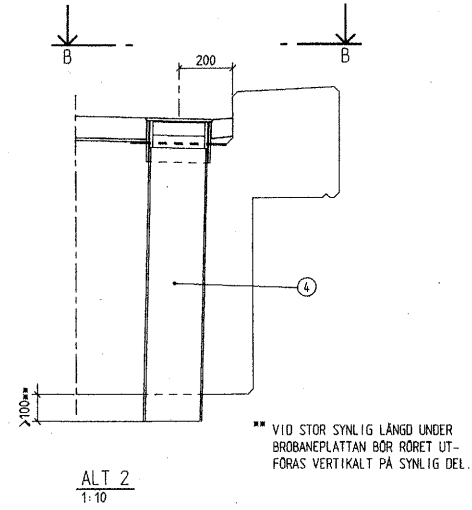
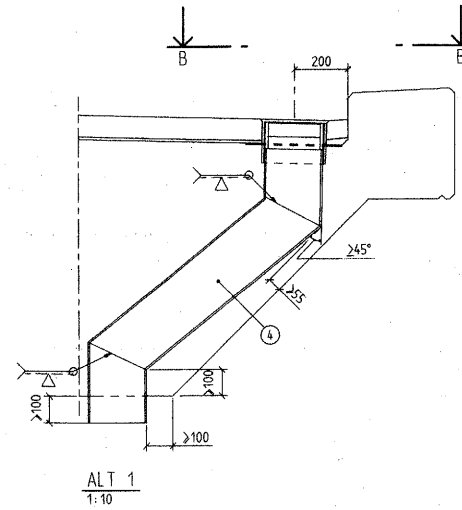
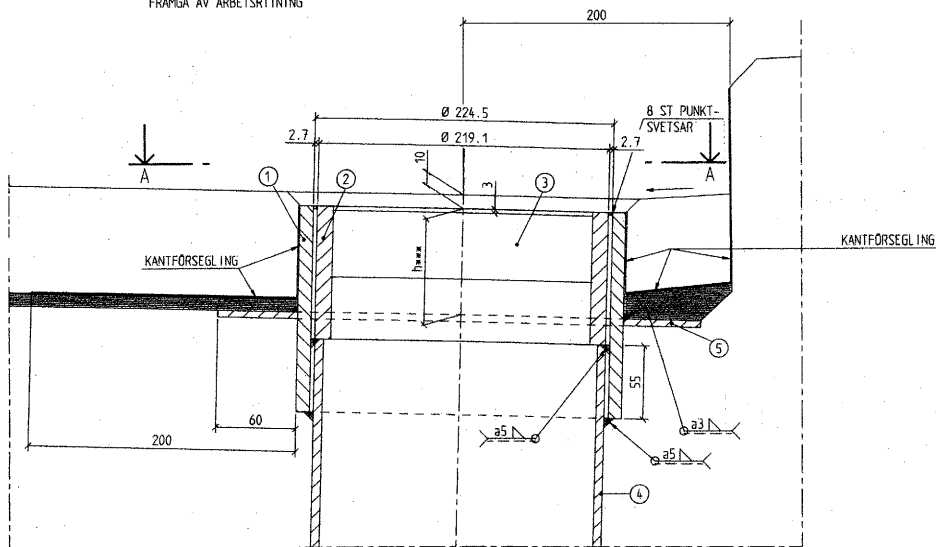


*** MÅTT h FÖR AKTUELL BRO SKALL FRAMGÅ AV ARBETSRTNING



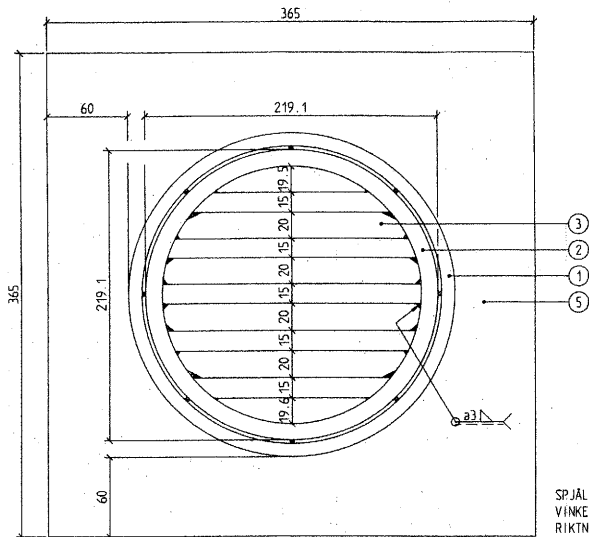
DETALJ AV YTAVLOPP
1:2

YTAVLOPPET BÖR MONTERAS SÅ ATT RÖRETS CENTRUMLINJE ALLTID BILDAR RÄT VINKEL MED BE-LÄGNINGENS TVÄRFALL

PLACERING AV YTAVLOPP FÖR AKTUELL BRO SKALL FRAMGÅ AV ARBETSRTNING.

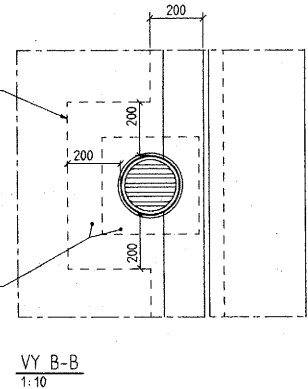
YTAVLOPP SKA VARA VÄRMFÖRZINKAT ENLIGT SS-EN ISO 1461, TABELL NA.1, Fe/Zn 115, INNAN GALLER OCH RÖR SVETSAS SAMMAN, ELLER I ROSTFRITT STÅL LÄGST ENLIGT SS 14 23 43.

SAMLIGA SVETSAR UTFÖRS I SVETSKLASS WB.



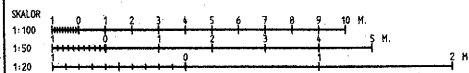
GRÄNS FÖR KANTFÖRSEGLING OCH GRÄNS FÖR GLASFIBERNÄT VID ISOLERING MED ASFALTMÄSTIX

OMRÅDE LITAN GLASFIBERNÄT SAMT KRAGENS ÖVERSIDA YTBEHANDLAS MED BITUMENLÖSNING



SPJÄLORNA PLACERAS VINKELRÄTT MOT KÖRRIKTNING OCH KANTBALK

VY A-A (BELÄGNINGEN EJ VISAD)
1:2



ENLIGT SS-EN 10 025

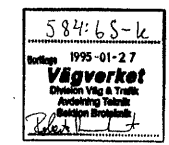
NO	ANT	BENÄMNING	DIAMETER	MATERIAL	ÅR
5	1	KRAGE	PL 365x365x5	S 235 JRG2*	HÄL Ø246
4	1	RÖR	219.1x5.9	S 355 JD*	
3	5	SPJÄLA	PLST 50x15	S 235 JRG2*	
2	1	GALLERRING	219.1x12.5	S 355 JD*	L=100
1	1	RING	244.5x10	S 355 JD*	L=155

Vägverket DIVISION VÄG & TRAFIK
AVDELNING TEKNIK
SEKTION BROTEKNIK

UPPGAV NR: B HOLM
ANPASSNING AV: B HOLM
DATUM: 1995-01-25
ANSVARIG: P WESTERGREN
ERÖPPLING: Dan Allot

YTAVLOPP Ø220 VID
TYPBÄLÄGGNINGAR NR 1-6 OCH 8

ERÖPPLING: Dan Allot
NÖ: 584:65-k
584:65-k



A	ANPASSNING TÅTBRO	2002-12-09	ZC	
RET	ANT	ÄNDRINGEN AVSER	DATUM	SIGN

STANDARDRITNING